

# FENDT

## Fendt 200 Vario







## Ваш помощник. Всегда и везде.

Компактный стандартный трактор Fendt 200 Vario – лучшее предложение в своей категории. Испытайте технологию Fendt Vario в диапазоне максимальной мощности от 77 до 111 л.с. Наслаждайтесь дополнительными преимуществами бесступенчатой коробки передач и простыми элементами управления. Компания Fendt вложила множество усилий в разработку этого уникального решения. Fendt вкладывает 100%-ные усилия в Vario.





## Ваш помощник. Выполняет обещания.

В зависимости от задачи трактор Fendt 200 Vario всегда может предложить умные и индивидуальные решения для обработки пастбищ и лугов, выращивания сельскохозяйственных культур, транспортировки, помощи по хозяйству, работ со специфичными культурами, а также муниципальных и коммунальных работ. Вам понравится его надежность, долговечность и высокая остаточная стоимость. Модель Fendt 200 Vario Profi оснащается функциями, которые обеспечивают дополнительный комфорт и более легкое выполнение ежедневных работ.

Двигатель	207 Vario	208 Vario	209 Vario	210 Vario	211 Vario	
Максимальная мощность (ECE R 120)	кВт/л.с.	57/77	63/86	71/96	77/104	82/111



## 200 Vario – краткий обзор основных особенностей.

- 3-цил. AGCO Power, внеш. система рециркуляции выхлопных газов, каталитический нейтрализатор DOC
- Устанавливаемый под заказ реверсивный вентилятор для автоматической очистки радиатора
- Задний BOM с увеличением оборотов двигателя
- Эксклюзивная коробка передач Varío обеспечивает идеальную скорость и увеличение производительности до 10%
- TMS – система управления трактором с режимом Kickdown для эффективного управления при помощи педали
- Встроенный люк в крыше
- Подогрев пола (опциональный для зимней эксплуатации) и отображение наружной температуры
- Опциональные светодиодные рабочие фары для установки на передней стойке и задней кромке крыши
- Предустановленная система автоматического вождения со встроенным интерфейсом подключения TIM Guidance-ready
- Система рулевого управления VarioActive для уменьшения количества поворотов руля в два раза
- Встроенная передняя навеска с системой гашения вибраций
- Насос с контролем нагрузки Load Sensing мощностью 104 л/мин – устанавливается под заказ
- Соединение Power Beyond с линией обратной связи
- Рычаг крестообразного хода, оснащенный кнопками управления 2 электрическими клапанами для фронтального погрузчика
- До 3 дополнительных механических клапанов для работы гидравлики
- Автоматический полный привод и система блокировки дифференциала (вместе с подвеской переднего моста)
- Самовыравнивающаяся подвеска переднего моста с контролем крена. До 7% больше тяговой мощности
- Система рулевого управления Fendt Reaction для точного управления и предсказуемого прямолинейного движения



Ваш помощник. Готов к любым трудностям.

Fendt 200 Varío – рабочий инструмент

Те, кому знакомы стандартные компактные тракторы, знают, сколько в них заложено разнообразных функций и эффективных технологий. Поэтому Fendt 200 Varío – ваш надежный помощник в повседневной работе.

### Непревзойденная производительность – еще больше мощности с бесступенчатой трансмиссией

Технология бесступенчатого привода предлагает возможности экономии для хозяйств всех типов и размеров в сравнении с трансмиссиями, оснащенными механизмом быстрого переключения передач

Тип работ	Обрабатываемая площадь (га)	Сокращение времени работы	Сокращение потребления топлива
Смешанный режим	50	2,7%	6,5%
	100	3,3%	6,5%
	200	4,3%	6,8%
Уборка кормовых культур	50	6,8%	8,7%
	100	6,6%	8,3%
	200	5,5%	8,0%
Уборка фруктов	50	4,4%	6,5%
	100	4,6%	6,4%
	200	4,4%	6,4%

Публикация: Landwirtschaftliches Wochenblatt Westfalen-Lippe, 5-2001;



## FENDT 200 VARIO: КАБИНА

# Ваш помощник. Весомые внутренние преимущества.



В качестве опции в передней и задней части машины устанавливаются светодиодные фонари рабочего освещения, которые обеспечивают превосходное освещение пространства вокруг трактора Fendt 200 Vario в ночное время.

**Эффективная работа и комфорт при движении**  
Кабина трактора Fendt 200 Vario специально разработана для машин такого класса и обеспечивает высокий комфорт при работе. Она отличается большим пространством для ног без каких-либо препятствий и превосходным панорамным обзором. Все рабочие функции и функции управления встроены в центральную систему органов управления, которые расположены справа. Рулевое колесо с регулировкой по высоте и углу наклона позволяет выбрать наиболее удобное положение для работы.

### Удобство рабочего места во всем, вплоть до подвески кабины

Кабина трактора Fendt 200 Vario расположена на небольшой высоте и имеет ровный пол, что гарантирует удобный вход и выход. Тоннель КПП отсутствует, оставляя большое пространство для ног. Комфортное кресло с пневматической подвеской в правильном положении позволит чувствовать себя отлично даже после долгого рабочего дня. Опциональная подвеска кабины с резиновыми коническими подшипниками спереди и системой амортизатора с цилиндрической пружиной сзади обеспечивает высокий уровень комфорта при вождении.

### Отличная рабочая обстановка в отличной кабине

**Мощная система отопления и вентиляции**  
с встроенным ручным или полностью автоматическим климат-контролем создает оптимальную рабочую среду. Ноги в тепле, голова в холоде: жидкостный обогреватель кабины и устанавливаемый по заказу подогрев пола также согревают ноги оператора в холодную погоду, а система кондиционирования воздуха, установленная в крыше кабины, обеспечивает комфортную температуру в жаркие летние дни.

### Продуманная конструкция кабины – низкий уровень шума

Конические опорные подшипники, отделяющие кузов трактора от кабины, и устанавливаемая по заказу механическая подвеска кабины предотвращают передачу вибрации и шума в кабину. Уровень шума также снижен за счет превосходной изоляции кабины и двигателя с водяным охлаждением, который отличается исключительной плавностью работы на низких оборотах.

Наличие амортизации в виде передних конических подшипников, устанавливаемых между остоном трактора и кабиной, обеспечивает комфорт в течение всего рабочего дня. Повысьте комфорт вождения при помощи дополнительной подвески кабины с винтовыми пружинами и амортизаторами в задней части. Это уменьшает толчки и раскачивание, делая вашу работу еще более расслабленной.



Кабина трактора Fendt 200 Vario оснащается центральной консолью, на которой расположены такие элементы, как розетки электропитания и сигнальные разъемы для внешних агрегатов.



Удобное управление кондиционированием воздуха и отоплением кабины, а также дополнительным напольным отопителем.



Большая площадь остекления и узкая рулевая колонка обеспечивают превосходный обзор рабочего оборудования в любых ситуациях. Прозрачный люк в крыше, устанавливаемый в стандартной комплектации, гарантирует отличную обзорность при использовании фронтального погрузчика.



## FENDT 200 VARIO: КОНЦЕПЦИЯ УПРАВЛЕНИЯ

# Ваш помощник. Удобство при работе.



**Variostick – интуитивно понятный, простой и логичный**  
Всеми ключевыми функциями, предлагаемыми Fendt 200Vario, вы сможете управлять одной рукой без необходимости менять положение тела – эта система включает на 3 рычага меньше, чем трансмиссия с обычным переключением передач. Джойстик Variostick обеспечивает управление трактором в полном соответствии с выполняемой работой. Он удобно расположен на правой консоли. С помощью джойстика Variostick можно плавно и непрерывно ускорять трактор с 0,02 км/ч до 40 км/ч.



### Идеальный обзор благодаря встроенному в крышу люку

В стандартную комплектацию 200 Vario входит люк в крыше для обеспечения идеальной видимости во время работы с фронтальным погрузчиком. Люк в крыше можно открыть вверх для дополнительной вентиляции в кабине. Выдвижные солнцезащитные шторки защищают от прямых солнечных лучей.

### Удобство управления и превосходный обзор приборов

Органы управления всеми основными функциями, такими как обороты двигателя, скорость круиз-контроля, TMS, 4WD и автоматическая блокировка дифференциала, находятся на правой консоли управления. Дополнительная информация для оператора выводится на multifunctional display instrument cluster, например, обработанная площадь, время работы или расход топлива.

Встроенный в крышу люк гарантирует превосходную обзорность даже при выполнении погрузочных работ.

Отличная видимость даже ночью – более расслабленная работа. Переключатели с безбликовой подсветкой гарантируют безопасную работу в ночное время.



Рулевое колесо можно переместить в наиболее удобное положение, отрегулировав его по высоте и наклону.



Режим вождения выбирается индивидуально: скорость можно регулировать педалью газа или джойстиком Variostick.



### Быстрая смена направления движения

Для быстрой смены направления движения достаточно нажать кнопку на рычаге реверса слева от рулевого колеса. При этом правая рука остается свободной для управления гидравлическим оборудованием при работе с фронтальным погрузчиком или на разворотной полосе.

### Функция Stop&Go в сочетании с системой TMS

Функция остановки и движения Stop&Go позволяет замедлить или остановить трактор Fendt 200Vario нажатием и удержанием рычага реверса. Когда переключатель отпущен, трактор движется в том направлении, в которое был передвинут переключатель. Функция Stop & Go особенно полезна в случаях, когда нужно увеличить обороты двигателя в режиме управления педалью хода, например, при использовании фронтального погрузчика или при съезде с прицепа.



FENDT 200 VARIO: ДВИГАТЕЛЬ

# Ваш помощник. Гармония мощности и эффективности.

## Максимальная мощность

Диапазон мощности модели Fendt 200 Vario варьируется от 77 до максимальных 111 л.с. 3-цилиндровый двигатель AGCO Power отличается мощностью и динамичностью, а также высокой производительностью в сочетании с невероятно тихой работой и низкими номинальными оборотами 2100 об/мин. 4-клапанная технология, турбокомпрессор и регулировочный клапан позволяют максимально эффективно использовать доступную мощность.

## Экологичный и эффективный, лаконичный и простой

Наличие дизельного окислительного каталитического нейтрализатора (DOC) и внешней рециркуляции отработавших газов (EGReX) гарантирует соответствие самым строгим нормам токсичности отработавших газов при низких требованиях к техническому обслуживанию. Но при этом данные компактные тракторы чрезвычайно эффективны – наряду с высоким крутящим моментом низкая номинальная частота вращения двигателя означает, что вы можете наслаждаться экономичным расходом топлива и тихой работой двигателя при передвижении на скорости 40 км/ч при 1750 об/мин. Благодаря новому блоку охлаждения, высокопроизводительному воздушному фильтру и реверсивному вентилятору требуется гораздо меньший объем технического обслуживания для бесперебойной работы машины.

## Эффективность с TMS и режимом Kickdown

Система управления трактором (TMS) с автоматической регулировкой максимальной нагрузки на двигатель и бесступенчатая коробка передач обеспечивают значительное снижение расходов. TMS заметно облегчает управление трактором с помощью джойстика или педали хода. Когда включена система TMS, регулирование оборотов двигателя и изменение передаточного отношения коробки передач выполняет электроника. Оператор только выбирает скорость движения, об остальном заботится система TMS. Благодаря эксклюзивному режиму понижения передачи Kickdown этот трактор способен при необходимости эффективно ускориться, в отличие от техники с обычной автоматической коробкой передач

## Надежность и минимальное обслуживание

Топливный фильтр предварительной очистки с термостатическим клапаном обеспечивает надежную работу трактора даже при низких температурах воздуха за счет подачи подогретого топлива из обратной линии в предварительный фильтр. Расположение радиатора и фильтра облегчают обслуживание. Панель приборов отличается простой компоновкой и обеспечивает отображение огромного количества информации, например, частоты вращения ВОМ, скорости движения и расхода топлива.

Отдельный контур охлаждения для рециркулирующих отработавших газов (EGReX) позволяет значительно снизить расход топлива. Кроме того, данная система наряду с дизельным окислительным каталитическим нейтрализатором (DOC) обеспечивает соответствие нормам по токсичности отработавших газов.



Система TMS со встроенной функцией автоматического управления максимальной нагрузкой 2.0 постоянно регулирует обороты двигателя и передаточные числа коробки передач при работе в поле для достижения максимальной эффективности в условиях переменных нагрузок.

Трактор движется по ровной поверхности с небольшой скоростью. На склоне система TMS увеличивает обороты двигателя и изменяет передаточное отношение коробки передач. Как только потребность в увеличенной тяговой мощности исчезает, система TMS снижает обороты двигателя до наиболее экономичного значения.

Универсальный многофункциональный дисплей: просматривайте полезную для работы информацию, например, текущий и средний расход топлива или обработанную площадь.



FENDT 200 VARIO: ТРАНСМИССИЯ VARIO И BOM

# Ваш помощник. Неограниченные возможности.

Используйте дополнительную мощность Vario – экономия рабочего времени до 7% и снижение потребления дизельного топлива до 9%  
Присущая Fendt Vario высокая производительность основывается на точной и выверенной работе с идеальной скоростью, а также оптимальной эффективности, позволяющей покрывать максимальную площадь. Трактор задействует резервы мощности, которые недостижимы для техники с трансмиссией, использующей быстрое переключение передач. Независимые тесты показывают, что в зависимости от типа хозяйства\* бесступенчатая конструкция экономит до 7% рабочего времени и до 9% дизельного топлива по сравнению с трансмиссиями, использующими переключение передач. Для хозяйств занимающихся заготовкой кормов площадью 50 га разница превышает 34 рабочих часа или почти 5 рабочих дней\*\* в году, а разница в потреблении дизельного топлива составляет 6500 литров за 5000 рабочих часов! С точки зрения материальной выгоды от бесступенчатой трансмиссии это более 12000 евро\*\*\* за 5000 рабочих часов!

**Бесступенчатое изменение скорости в диапазоне от 20 м/ч до 40 км/ч**  
Бесступенчатая коробка передач Vario обеспечивает плавность хода и потенциальную экономию. От 0,02 км/ч (20 метров в час) до максимальной скорости 40 км/ч с непрерывной передачей мощности без переключения передач. Это позволяет всегда точно регулировать скорость, необходимую для выполнения конкретной работы. Даже на крутых склонах можно полностью остановить машину, зафиксировать ее с помощью функции активного контроля остановки, а затем снова начать движение без каких-либо рывков. Это защищает вашу почву и обеспечивает безопасность.

**Три скорости BOM с контролем пуска и автоматическим режимом BOM, зависящим от высоты подъема**  
Стандартный BOM доступен сзади. Контроль пуска, который можно удобно предварительно выбрать с помощью электрогидравлического поворотного переключателя, обеспечивает плавный и щадящий для агрегата запуск BOM. В задней части машины установлены очень практичные внешние органы управления. Еще одним преимуществом является автоматический режим, который самостоятельно включает и выключает BOM в зависимости от высоты подъема навески.

**Оптимальный баланс характеристик и эффективности благодаря системе TMS**  
Просто укажите желаемую скорость. Умная система управления трактором (TMS) с автоматическим контролем максимальной нагрузки версия 2.0 регулирует обороты двигателя и передаточные числа коробки передач, обеспечивая значительное снижение расходов. Перегрузка влияет на потребление мощности, и обороты двигателя всегда поддерживаются в оптимальном диапазоне. Оператор может также регулировать максимальную нагрузку на двигатель вручную. В течение рабочего дня компактный стандартный трактор может выполнять самые различные задачи. Модель Fendt 200 Vario была разработана с учетом идеальных рабочих характеристик, низкого расхода топлива и уменьшенного износа компонентов независимо от того, используется ли трактор для транспортировки, работ в поле, в муниципальном секторе или помощи по хозяйству.

Основные данные: \* Landwirtschaftliches Wochenblatt Westfalen-Lippe, 5-2001; 50 га кормозаготовочного хозяйства; \*\* Собственные расчеты. Трактор мощностью 100 л.с., 500 часов работы в год – 10 лет работы и 5000 наработанных моточасов, средний расход дизельного топлива 11 л/час работы; \*\*\* Закономерные эксплуатационные расходы: Стоимость аренды трактора мощностью 100 л.с. – 16,50 евро/моточас \*\*\* – 340 часов работы = 5610 евро/5000 моточасов; (значения стоимости работы техники 100 л.с. – <https://www.mr-bayreuth.de/images/inhalte/verrechnungsheft2018.pdf>)

Задний BOM с внеш. запуском и увеличением оборотов двигателя: станьте экспертом в заполнении бака жидких удобрений: Преимущество Fendt заключается в том, что при включении BOM одновременно возрастает и частота вращения двигателя для более плавного запуска. Просто оставайтесь на месте! Больше нет необходимости входить и выходить из кабины.



Даже на склоне можно безопасно остановить загруженную технику, не провоцируя износ ее компонентов, и вернуться в кабину: трансмиссия Fendt Vario имеет систему Active Stop, благодаря чему замедление происходит без рывков и не вредит верхнему слою почвы.



Используйте кнопку, расположенную под рулем, чтобы без усилий управлять изменением направления движения с помощью встроенной функции Stop&Go. Эта функция замедляет движение трактора вплоть до полной остановки – отпустите перекидной переключатель, чтобы продолжить движение в предварительно выбранном направлении.

Раздельное управление скоростью движения и оборотами двигателя позволяет выбирать надлежащую частоту вращения BOM при любой скорости хода.

Управление не может быть еще проще. Используйте Vario-Stick для управления непрерывным движением вперед со скоростью до 40 км/ч и задним ходом до 25 км/ч. Вы также можете задействовать круиз-контроль и память оборотов двигателя при помощи кнопки.



FENDT 200 VARIO: VARIOTRONIC

## Ваш помощник. Умение находить лучшее решение.



**Непревзойденная эффективность благодаря технологии ведения по полосам**  
С 200 Vario вы также можете воспользоваться экономическими преимуществами автоматического вождения. Наряду с экономическими и экологическими преимуществами экономии на семенах, удобрениях и материалах опрыскивания, целью данной технологии также является обеспечение эффективной и менее утомительной работы на лугах и во время сбора урожая овощей. Машины Fendt 200 Vario оснащаются интерфейсом для подключения системы вождения TIM, который обеспечивает связь с автоматизированной системой рулевого управления с помощью стандартной шины ISOBUS.

**Доверьте рулевое управление самому трактору**  
На новых тракторах Fendt 200 Vario предусмотрена возможность установки системы автоматического вождения. Доступны различные варианты систем ведения по маршруту с приемниками GPS, имеющими класс точности до RTK. В состав предварительно установленного блока входят гидравлический клапан рулевого управления и все необходимые датчики, которые позволяют оператору полностью сосредоточиться на управлении агрегатируемым оборудованием.

**Fendt VarioActive – выполняйте поворот одним движением**  
Более быстрые повороты благодаря системе рулевого управления VarioActive. Новая модель 200 Vario стала первым компактным трактором Fendt, оснащаемым системой рулевого управления VarioActive. Когда система VarioActive активна, количество полных поворотов рулевого колеса из одного крайнего положения в другое уменьшается вдвое. Благодаря системе активного рулевого управления VarioActive можно задействовать увеличенное передаточное отношение одним нажатием кнопки. Система адаптируется к характеру перемещений рулевого колеса и скорости движения, обеспечивая повышенный комфорт при работе, особенно в случае использования фронтального погрузчика на небольших фермах или на разворотных полосах.

Система ведения позволяет работать максимально эффективно, так как не допускает наезда или повреждения посева.



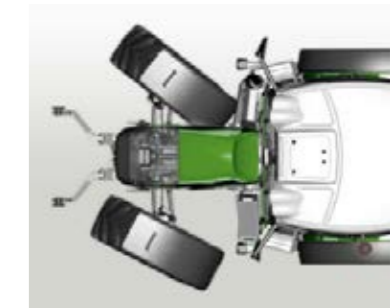
Трактор Fendt 200 Vario обеспечивает интерфейс с системами ведения с GPS-приемниками, имеющими класс точности RTK.



Быстрый разворот на следующую колею с помощью системы активного рулевого управления VarioActive.



Система активного рулевого управления VarioActive позволяет повернуть рулевое колесо из одного крайнего положения в другое всего за один оборот. Это значительно облегчает маневрирование при работе с фронтальным погрузчиком, а также на фермах и разворотных полосах.





FENDT 200 VARIO: ОБЩЕЕ ПРЕДСТАВЛЕНИЕ

## Ваш помощник не знает границ.

### Непревзойденный комфорт вождения и работы HGV

Максимальная плавность хода и комфорт при работе обеспечивается совместной работой трех систем: самовыравнивающейся подвески переднего моста с контролем крена, подвески кабины и системы активной компенсации ударных нагрузок.

**Подвеска переднего моста – увеличение производительности до 7%, работа с непревзойденным комфортом и безопасностью.** Самовыравнивающаяся подвеска передней оси со встроенной системой контроля крена гарантирует оптимальное сцепление с дорогой и увеличивает производительность до 7%. Встроенный контроль крена и мощная трансмиссия Vario гарантируют максимальную безопасность даже на склонах или при использовании фронтального погрузчика.

**Интегрированная система контроля крена для обеспечения максимальной устойчивости** Функция контроля крена обеспечивает высокую устойчивость и безопасность эксплуатации, особенно при использовании тяжелого рабочего оборудования на склонах.

### Автоматическое выравнивание с сохранением полного контроля

Встроенная система автоматического регулирования крена с датчиком положения обеспечивает стабильную работу подвески независимо от нагрузки. Подвеска может быть полностью отключена одним нажатием кнопки для выполнения любых погрузочных работ, требующих особой точности.

### Невероятно маневренный и легкий

Конструкция с узкой центральной частью гарантирует превосходную маневренность и угол поворота 52° (в зависимости от установленных шин). Благодаря небольшой массе, начинающейся с 3,9 тонн, трактор оказывает минимальное давление на грунт во время работы.

### Низкий центр тяжести и безопасность на склонах

Высокая устойчивость трактора Fendt 200 Vario обусловлена низким расположением центра тяжести. Оптимальное тяговое усилие вкуче с максимальной эффективностью коробки передач Vario обеспечивают безопасную работу без лишнего стресса даже на склонах.

### Система рулевого управления Fendt Reaction для безопасного движения по прямой

Эта эксклюзивная система рулевого управления Fendt обеспечивает максимально чувствительное и безопасное управление и обладает превосходными характеристиками для безопасного движения по прямой.



Smart 4WD и автоматическая блокировка дифференциала: существенным подспорьем является система автоматического рулевого управления и зависимый от скорости хода механизм задействования полного привода 4WD и блокировки заднего многодискового дифференциала. В зависимости от требований обе системы можно включать и отключать. Результатом является оптимальное тяговое усилие и защита почвы при сохранении полной маневренности.

Общий ход подвески переднего моста составляет 80 мм, а угол ее качания 20°. Благодаря контролю крена всегда гарантируются комфортная работа подвески и безопасность, независимо от рабочей нагрузки.



200 Vario имеет высокоэффективные тормоза на весь срок эксплуатации трактора. Эти интегрированные многодисковые тормоза обеспечивают исключительную безопасность вождения на склонах и на дороге. Они также практически не требуют



Благодаря минимальной высоте машины (2480 мм) с шинами 480/70R30 компактный трактор Fendt 200 Vario отлично подходит для работы в низких помещениях.



## FENDT 200 VARIO: ГИДРОСИСТЕМА И НАВЕСКА

# Ваш безотказный помощник всегда предложит вам оптимальное решение для любых

### Модульная гидравлическая система с подачей до 104 л/мин

Производительность гидравлической системы трактора Fendt 200 Vario в стандартной комплектации составляет 41 л/мин. Два гидравлических насоса (33 л/мин + 41 л/мин) обеспечивают отдельную подачу масла в контур рулевого управления и контур рабочего оборудования. Если требуется большой объем, можно добавить два контура для получения максимальной подачи 74 л/мин. Для выполнения требовательных работ трактор Fendt 200 Vario может оснащаться насосом с контролем нагрузки и подачей 71 л/мин. В подобном случае общая мощность системы достигает 104 л/мин при суммировании потоков.

### Раздельная подача масла – высокий объем отбираемого масла, до 34 литров

Отдельные маслосистемы для гидравлики и коробки передач не допускают смешивания масла, что особенно важно при частой смене рабочего оборудования. Большой объем масла (34 л) в системе также позволяет избежать длительных задержек в работе системы.

### Гидросистема Power Beyond

Для машин с гидравлической системой, предназначенной для тяжелых работ, предлагается комплект Power Beyond. Этот комплект обеспечивает подачу полной гидравлической мощности непосредственно к рабочему оборудованию без ненужных потерь. Безнапорная обратная линия большого диаметра создает лишь небольшое сопротивление, обеспечивая легкий нагрев масла и эффективную работу системы.

### Интегрированное переднее навесное устройство

Переднее навесное устройство полностью интегрировано в трактор и очень плотно прилегает к его корпусу, что означает, что техника в комплекте с оборудованием остается очень маневренной. Нижние тяги могут быть сложены в положение хранения. Система демпфирования вибраций, устанавливаемая в стандартной комплектации, предотвращает раскачивание оборудования и гарантирует безопасное движение и комфорт даже при перевозке тяжелых грузов. Грузоподъемность составляет 2 490 даН.

### EHR – задняя навеска со стабилизацией ударной нагрузки

Электрогидравлический задний механизм навески с максимальной грузоподъемностью 4204 даН гарантирует бесперебойный подъем на максимальную высоту даже самого тяжелого навесного оборудования. Система стабилизации ударной нагрузки обеспечивает бесшумную езду с навешенными в задней части агрегатами и отсутствие неприятных вибраций, что идет на пользу как трактору, так и оборудованию.

Фронтальный силовой подъемник с функцией качания на нижних тягах. Нижнюю тягу можно легко сложить вверх для безопасной работы без переднего навесного оборудования.



Рычаг крестообразного хода управляет 1-м и 2-м клапанами с высокой точностью. Двумя регулируемыми клапанами можно удобно регулировать расход.



Удобное электрогидравлическое управление задним подъемным механизмом с системой активной стабилизации ударных нагрузок.



2-контурный пневматический тормоз, 4 электрогидравлических клапана и комплект Power Beyond. Ко всем соединениям с цветовой маркировкой имеется безопасный и удобный доступ, несмотря на компактные размеры машины.



Внешнее управление навеской и включением заднего BOM при повышенной частоте вращения двигателя. Вы можете легко установить задненавесное оборудование, не поднимаясь в кабину, например, при заполнении прицепа бункера для



Все соединения на заднем механизме навески имеют несъемную маркировку и удобно расположены. Самозакрывающиеся заслонки клапанов предотвращают попадание в них грязи.



## FENDT 200 VARIO: ФРОНТАЛЬНЫЙ ПОГРУЗЧИК FENDT CARGO

# Ваш помощник. Выполнение крупной работы сообща.

Фронтальный погрузчик по стандартам Fendt. Фронтальный погрузчик Cargo 3X65 специально создан для трактора Fendt 200VariO. Концепция «Произведено Fendt», распространяется и на этот фронтальный погрузчик: компания самостоятельно разработала фронтальный погрузчик Fendt Cargo 3X65 специально для трактора Fendt 200VariO. Поэтому трактор Fendt 200VariO и погрузчик Fendt Cargo 3X65 идеально сочетаются друг с другом. С самого начала все габаритные размеры и мощность модели Cargo были рассчитаны на компактную машину Fendt 200VariO. Это гарантирует превосходную обзорность, баланс усилий и распределение нагрузки. Все работы по техническому обслуживанию можно проводить с установленным фронтальным погрузчиком без каких-либо проблем. Все эти преимущества гарантируют полную безопасность при эксплуатации.

### Простота управления благодаря рычагу крестообразного хода

Управляйте фронтальным погрузчиком без малейших усилий при помощи удобного механического или электронного (под заказ) рычага крестообразного хода, расположенного с правой стороны. При этом левая рука оператора остается свободной для рулевого управления и смены направления движения. Контролируйте скорость при помощи педали. Система активного рулевого управления VarioActive обеспечивает непревзойденную стабильность трактора Fendt 200VariO.

### Fendt Cargo Lock обеспечивает быстрое навешивание и снятие

Благодаря Fendt Cargo Lock навешивание и снятие фронтального погрузчика Cargo на ваш Fendt 200VariO стало еще быстрее и проще. Благодаря полуавтоматическому замку больше нет необходимости вставлять стопорные болты, что не всегда просто сделать. Данная система также обеспечивает максимальную безопасность при работе, поскольку фронтальный погрузчик автоматически надежно блокируется при начале движения.

### Улучшенная подвеска фронтального погрузчика

Фронтальный погрузчик Fendt Cargo оснащается улучшенной системой демпфирования. Сглаживание вибраций и ударов обеспечивается газовыми демпферами. Эта система демпфирования разработана для обеспечения максимального комфорта в дополнение к подвеске переднего моста и подвеске кабины. Она надежно защищает и людей, и груз.

Многофункциональные муфты обеспечивают соединение электрических и гидравлических линий одним движением. Несмотря на компактные размеры, трактор Fendt Cargo 3X65 имеет впечатляющую высоту подъема и способен работать с грузами разной ширины.



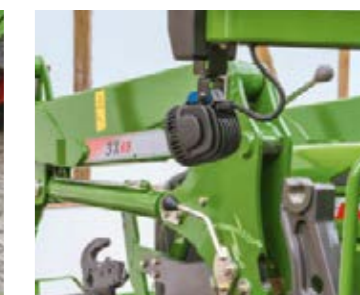
Электрический рычаг крестообразного хода обеспечивает высокую точность управления фронтальным погрузчиком. 3-й и 4-й контуры управления можно задействовать с помощью кнопок на рычаге крестообразного хода, не отрывая руки.



Фронтальный погрузчик Fendt Cargo		3X/65	
<b>A</b>	Глубина копания (зависит от шин)	мм	210
<b>B</b>	Высота выгрузки (зависит от шин)	мм	3740
<b>C</b>	Ширина выгрузки на высоте 3,5 м (зависит от шин)	мм	1170
<b>C</b>	Ширина выгрузки (зависит от шин)	мм	860
<b>D</b>	Угол опрокидывания ковша	градусов	55
<b>E</b>	Угол наклона ковша назад	градусов	48
	Грузоподъемность по всей высоте	даН	1680
	Максимальная грузоподъемность	даН	1850



Рычаг, расположенный на быстроразъемной раме, обеспечивает разблокирование оборудования за одно движение. Во время подсоединения оборудование автоматически фиксируется при максимальном наклоне.



Устройство Fendt Cargo Lock позволяет выполнить подсоединение и отсоединение рабочего оборудования за считанные минуты. Опорные стойки погрузчика разблокируются без использования какого-либо инструмента. Благодаря им груз всегда остается устойчивым и закрепленным.





## УСЛУГИ FENDT SERVICE

# Лучший продукт с лучшим уходом и обслуживанием.

С Fendt 200 Vario вы получаете передовой продукт, способный справиться с самыми сложными задачами. Вот почему можно ожидать чуть большего от услуг, оказываемых вам высокоэффективными, сертифицированными дилерами Fendt:

- Горячие линии связи между вами и нашей опытной сервисной командой.
- Наличие запасных частей в режиме 24/7 в течение всего уборочного сезона
- Гарантия 12 месяцев на оригинальные запасные части Fendt и их монтаж

**100% качество. 100% сервис: Услуги Fendt Service**  
Мы предлагаем уникальные сервисы, которые обеспечат наивысшую возможную надежность и эффективность эксплуатации вашей техники Fendt:

- Сервис демонстрации техники Fendt Demo
- Курсы операторов Fendt Expert
- AGCO Finance – соглашения по финансированию и лизингу
- Сервисы Fendt Care – продление обслуживания и гарантии



Ваш дилер Fendt всегда будет рядом, когда он вам нужен, и его главная цель - убедиться, что ваши машины Fendt готовы к работе в любое время. Если же все равно что-то пойдет не так в сезон сбора урожая, просто позвоните в свой сертифицированный сервисный центр в любое время суток по экстренной горячей линии.



УСЛУГИ FENDT SERVICE

# Будьте уверены, что ваша техника будет готова к завтрашней работе

Продление гарантии Fendt Care – производительность и экономичность до 8 лет / 8000 моточасов по условиям договора. Сервисы Fendt Care обеспечивают высокую эксплуатационную надежность и предсказуемость планирования, контроль затрат и оптимальное сохранение стоимости техники. Пакеты наших услуг покрывают все указанные работы по техническому обслуживанию на основе привлекательных фиксированных ставок. Различные уровни сервисов Fendt Care включают регулярное обслуживание, а также обслуживание в сочетании с гибкой расширенной гарантией на общий срок до 8000 часов работы или 8 лет. Fendt предоставляет гибкие и индивидуальные решения с учетом особенностей вашего автопарка: от договора на техобслуживание Bronze до комплексного пакета Platinum, включающего полный перечень услуг, в том числе и технику на подмену.

**Индивидуальный план финансирования и варианты лизинга**  
Инвестиции в технологии предусматривают значительные капитальные вложения. Кредитное соглашение с AGCO Finance предлагает привлекательные условия и гибкие условия. От выбора первоначального взноса до ежемесячных платежей и срока оплаты - вы можете установить общие условия, на которых будете финансировать свой Fendt. Если вы срочно нуждаетесь в дополнительных ресурсах на непродолжительное время или предпочитаете пользоваться трактором в течение длительного периода, при этом не покупая его, ваш дилер Fendt сможет подобрать для вас наиболее оптимальный вариант лизинга.

Вы можете легко и быстро найти и заказать запасные части к вашей технике Fendt, используя приложение для смартфона «AGCO Parts Books to go». Данное приложение может быть загружено через App Store и Google Play Store. Персональные данные для доступа в систему вы можете получить у вашего дилера Fendt.



## Полный контроль над расходами и надежность планирования

Fendt Care	Bronze	Silver			Gold <sup>1</sup>	Platinum <sup>1</sup>
Обслуживание	Плановое техобслуживание, фиксированная стоимость техобслуживания	Покрытие затрат на ремонт (за исключением износа)			Покрытия всех расходов (за исключением износа и амортизации)	Покрытие расходов и доступности (за исключением износа и амортизации)
Преимущества	Надежность эксплуатации	Покрытие серьезных поломок	Полное покрытие на выгодных условиях	Полная защита при одновременном контроле затрат	Защита от всех непредвиденных ремонтных рисков, включая все дополнительные расходы	Для клиентов, которые не могут позволить технике простаивать
Регулярное техническое обслуживание	✓	✓	✓	✓	✓	✓
Стоимость ремонта		✓	✓	✓	✓	✓
Участие в расходах		€490	€190	€0	€0	€0
Дорожные расходы, эвакуация/буксировка, поиск и устранение неисправностей с помощью дополнительных инструментов диагностики, проверка производительности, масла и фильтры в случае ремонта двигателя/коробки передач					✓	✓
Оплата сверхурочных работ и работ в выходные дни						✓
Предоставление машины на замену						✓

<sup>1</sup> Действительно для Великобритании, Германии и Франции. Платиновый пакет услуг доступен только у дилеров, принимающих участие в программе.



FENDT 200 VARIO: ОБСЛУЖИВАНИЕ И СОХРАНЕНИЕ СТОИМОСТИ

## Безотказный помощник. Удобство в обслуживании и сохранение стоимости.



Воздушный фильтр с элементом предварительной очистки Zyklon обеспечивает максимальную эффективность воздушного потока и длительный срок службы фильтра. Он компактен, легок и полностью герметичен. Преимущество: низкие эксплуатационные расходы.



Максимальное сохранение остаточной стоимости трактора Vario – еще один важный элемент его общей экономической эффективности. Подобные решения часто появляются на рынке лишь спустя годы. Преимущество: реальные инвестиции даже спустя годы.



Система охлаждения имеет большие зоны впуска с оптимальной подачей воздуха. Преимущество: низкий уровень загрязнения в экстремальных условиях. Охладитель трансмиссионного масла охлаждает гидравлическое масло с помощью теплообменника.



Реверсивные вентиляторы с регулируемыми лопастями для чрезвычайно запыленных условий работы. Преимущество: решетку можно очистить путем продувки, и для этого не нужно выходить из кабины, что позволяет увеличить производительность и эффективность.

## Дополнительные продукты Fendt.



Дополнительные продукты Fendt являются прекрасным дополнением к вашей технике Fendt. Выберите из широкого спектра продукции, включающего смазочные материалы, AdBlue, комплекты ухода, аксессуары для кабин и многое другое. Все дополнительные продукты можно приобрести исключительно у дилера Fendt.



ЧАСТО ЗАДАВАЕМЫЕ ВОПРОСЫ. ПОЛНАЯ  
ИНФОРМАЦИЯ О FENDT.

## Что еще мы можем сделать для вас?

### В чем состоит отличие сервисов Fendt?

Для нас, понятие "сервис" включает знание и понимание вашей работы, это помогает нам точнее удовлетворять ваши потребности в сфере надежности и безопасности, а также соблюдать ваши экономические интересы. Мы гордимся нашими продуктами и создаем их для удовлетворения самых высоких требований наших заказчиков и длительной эксплуатации. Наша служба сервиса является одним из важнейших аспектов партнерства поддержки вашей работы.

### Как Вам получить обновление программного обеспечения?

Программное обеспечение Fendt поддерживает обновления, поэтому ваша техника Fendt всегда оснащена последними технологиями. Это обеспечивает технологический прогресс и поддерживает стоимость вашей техники Fendt, а также сохраняет ценность ваших инвестиций на том же уровне, на котором они находились сразу после покупки. Обратитесь к вашему дилеру Fendt для получения подробной информации.

### fendt.com

На сайте в режиме онлайн вы сможете найти любую информацию – брошюры и технические спецификации, отчеты о клиентах или компаниях, а также календарь важных событий Fendt.

### Fendt Configurator

Fendt Vehicle Configurator позволит вам выбрать из всех доступных вариантов оборудования именно те, которые вам необходимы, и "собрать" оптимально оснащенный трактор, соответствующий задачам и потребностям вашей фермы. Конфигуратор Fendt доступен в Интернете по адресу [www.fendt.com](http://www.fendt.com), где вы найдете прямую ссылку на него непосредственно на главной странице.

### fendt.tv

Доступ к информации Fendt в любое время? Это возможно с нашим архивом контента Fendt. Ежедневно и круглосуточно наш телевизионный интернет-канал знакомит вас с новостями и актуальной информацией Fendt.

## Свяжитесь с Fendt.





FENDT 200 VARIO

# Варианты комплектации.

<b>Двигатель</b>	
Реверсивный вентилятор	<input type="checkbox"/>
Блок предварительного подогрева (двигатель, гидравлическое масло)	<input type="checkbox"/>

<b>Трансмиссия</b>	
Система управления трактором Vario TMS	<input type="checkbox"/>
Функция переключения под нагрузкой, функция "стоп-старт"	<input type="checkbox"/>
Крузиз-контроль	<input checked="" type="checkbox"/>
Звуковой сигнал предупреждения о заднем ходе	<input type="checkbox"/>

<b>Органы управления Vario</b>	
Органы управления Variostick	<input checked="" type="checkbox"/>
готовность для автоматического рулевого управления	<input type="checkbox"/>
Система рулевого управления VarioActive	<input type="checkbox"/>

<b>Кабина</b>	
Кабина Comfort Cab	<input checked="" type="checkbox"/>
Фильтр с активированным углем	<input type="checkbox"/>
Механическая подвеска кабины	<input type="checkbox"/>
Кресло Comfort с пневмоподвеской	<input checked="" type="checkbox"/>
Кресло пассажира	<input checked="" type="checkbox"/>
Система обогрева с 3-ступенчатым вентилятором	<input checked="" type="checkbox"/>
Кондиционер	<input type="checkbox"/>
Встроенный автоматический климат-контроль	<input type="checkbox"/>
Створчатые переднее/заднее окна	<input checked="" type="checkbox"/>
Очиститель/омыватель заднего стекла	<input type="checkbox"/>
Телескопическое зеркало заднего вида	<input checked="" type="checkbox"/>
Держатель для вспомогательных устройств	<input type="checkbox"/>
Радиоприемник с проигрывателем CD/MP3	<input type="checkbox"/>
Радиоприемник / проигрыватель компакт-дисков и MP3 с голосовым управлением "hands-free"	<input type="checkbox"/>
Контроль уровня тормозной жидкости	<input type="checkbox"/>
Выключатель массы аккумулятора	<input type="checkbox"/>
Откидное верхнее окно, рулонные жалюзи	<input checked="" type="checkbox"/>

<b>Осветительные приборы</b>	
Дополнительные передние фары	<input type="checkbox"/>
Задние рабочие фары	<input checked="" type="checkbox"/>
Рабочие фары на передней стойке	<input type="checkbox"/>
Светодиодные рабочие фары на стойке "А"	<input type="checkbox"/>
Задние светодиодные рабочие фары на крыше	<input type="checkbox"/>
Проблесковый маяк	<input type="checkbox"/>

<b>Шасси</b>	
Самовыравнивающаяся блокируемая подвеска переднего моста	<input type="checkbox"/>
Система подачи сжатого воздуха, 1-/2-контурная	<input type="checkbox"/>

<b>Полный привод (4WD) / блокировки дифференциалов</b>	
Автоматическая блокировка переднего дифференциала	<input checked="" type="checkbox"/>
Органы плавного включения 4WD / блокировки дифференциалов	<input checked="" type="checkbox"/>

<b>Навеска</b>	
Тягово-позиционное регулирование	<input checked="" type="checkbox"/>
Управление зазором, положением	<input checked="" type="checkbox"/>
Фронтальный силовой подъемник	<input type="checkbox"/>
Задний подъемник с внешним управлением	<input checked="" type="checkbox"/>

<b>Вал отбора мощности</b>	
передний: 540E об/мин	<input type="checkbox"/>
передний: 1000 об/мин	<input type="checkbox"/>
Задний VOM 540/WZW/1000 об/мин	<input type="checkbox"/>
Задний VOM 540/540E/1000 об/мин	<input checked="" type="checkbox"/>
Внешние органы управления задним VOM	<input checked="" type="checkbox"/>
Система управления VOM, электродин. предустановка	<input checked="" type="checkbox"/>

<b>Гидравлическая система</b>	
Активация клапана EHS механическим крестообразным рычагом	<input checked="" type="checkbox"/>
Сдвоенный гидронасос, радиатор гидр. жидкости (42 + 33 л/мин)	<input checked="" type="checkbox"/>
Чувствительная к нагрузке система с аксиально-поршневым насосом (33+71 л/мин)	<input type="checkbox"/>
1-й и 2-й клапаны EHS в задней части	<input checked="" type="checkbox"/>
1. Клапан EHS в центре и сзади	<input checked="" type="checkbox"/>
3. Клапан EHS в центре и сзади	<input type="checkbox"/>
3. Клапан EHS сзади	<input type="checkbox"/>
4. Клапан EHS сзади	<input type="checkbox"/>
Power Beyond	<input type="checkbox"/>
Линия безнапорного слива в центре справа	<input checked="" type="checkbox"/>
Линия безнапорного слива в задней части	<input checked="" type="checkbox"/>

<b>Дополнительное оборудование</b>	
Ручная сцепка	<input checked="" type="checkbox"/>
Заднее автоматическое сцепное устройство с дистанционным управлением	<input type="checkbox"/>
Шаровая сцепка с регулировкой по высоте	<input type="checkbox"/>
Сцепное устройство	<input type="checkbox"/>
Тяговый брус	<input type="checkbox"/>
Piton-Fix	<input type="checkbox"/>
Передние грузы, различные размеры	<input type="checkbox"/>
Колесные грузы, задние колеса	<input type="checkbox"/>
Поворотные передние крылья	<input type="checkbox"/>

<b>Фронтальный погрузчик</b>	
Крепежные элементы фронтального погрузчика	<input type="checkbox"/>
Фронтальный погрузчик Cargo 3X/65	<input type="checkbox"/>

FENDT 200 VARIO

# Технические характеристики.



		207 Vario	208 Vario	209 Vario	210 Vario	211 Vario
<b>Двигатель</b>						
Номинальная мощность (ECE R 120)	кВт/л.с.	53/72	60/81	67/91	73/99	74/101
Максимальная мощность (ECE R 120)	кВт/л.с.	57/77	63/86	71/96	77/104	82/111
Цилиндры	количество	3	3	3	3	3
Диаметр цилиндра/ход поршня	мм	108/120	108/120	108/120	108/120	108/120
Объем	см³	3300	3300	3300	3300	3300
Номинальные обороты двигателя	об/мин	2100	2100	2100	2100	2100
Макс. крутящий момент (при 1600 об/мин)	Нм	306	348	389	422	463
Запас по крутящему моменту	%	28.0	28.0	28.0	27.0	37.0
Объем топливного бака	л	125.0	125.0	125.0	125.0	125.0

<b>Трансмиссия и VOM</b>		207 Vario	208 Vario	209 Vario	210 Vario	211 Vario
Тип трансмиссии		ML75	ML75	ML75	ML75	ML75
Диапазон скоростей вперед	км/ч	0.02-40	0.02-40	0.02-40	0.02-40	0.02-40
Диапазон скоростей назад	км/ч	0.02-25	0.02-25	0.02-25	0.02-25	0.02-25
Максимальная скорость	км/ч	40	40	40	40	40
Задний механизм отбора мощности		540 / 540E / 1000	540 / 540E / 1000	540 / 540E / 1000	540 / 540E / 1000	540 / 540E / 1000
Оptionальный задний MOM (вкл. синхронный MOM)		540/1000/3,8	540/1000/3,8	540/1000/3,8	540/1000/3,8	540/1000/3,8
Передний MOM (опция)		1000	1000	1000	1000	1000
Передний MOM (опция 2)		540 E	540E	540E	540E	540E

<b>Навеска и система гидравлики</b>		207 Vario	208 Vario	209 Vario	210 Vario	211 Vario
Сдвоенный гидронасос	л/мин	33+42	33+42	35+41	33+42	33+42
Насос с регулируемой подачей	л/мин	33+71	33+71	33+71	33+71	33+71
Рабочее давление	бар	200	200	200	200	200
Мак. количество клапанов (передний/центральный/задний)	количество	0/2/4	0/2/4	0/2/4	0/2/4	0/2/4
Макс. допустимый объем гидравлического масла для отбора	л	34	34	34	34	34
Макс. грузоподъемность задней навески	даН	4204	4204	4204	4204	4204
Макс. грузоподъемность передней навески	даН	2540	2540	2540	2540	2540

<b>Шины</b>		207 Vario	208 Vario	209 Vario	210 Vario	211 Vario
Передние шины (стандарт)		320/70R24	320/70R24	380/70R24	380/70R24	440/65R24
Задние шины (стандарт)		420/85R30	480/70R30	480/70R34	480/70R34	540/65R34
1. Опциональные передние шины		320/70R24	320/70R24	320/70R24	13.6R24	13.6R24
1. Опциональные задние шины		480/70R30	420/85R30	420/85R30	13.6R38	13.6R38
2. Опциональные передние шины		380/70R24	380/70R24	320/70R24	320/70R24	320/70R24
2. Опциональные задние шины		480/70R34	480/70R34	480/70R30	480/70R30	480/70R30
3. Опциональные передние шины		440/65R24	440/65R24	440/65R24	440/65R24	380/70R24
3. Опциональные задние шины		540/65R34	540/65R34	540/65R34	540/65R34	480/70R34

<b>Габаритные размеры</b>		207 Vario	208 Vario	209 Vario	210 Vario	211 Vario
Ширина передней колеи (со стандартными шинами)	мм	1500	1500	1690	1690	1690
Ширина задней колеи (со стандартными шинами)	мм	1510	1660	1660	1660	1660
Габаритная ширина со стандартными шинами	мм	1970	2170	2170	2170	2186
Габаритная длина	мм	4068	4068	4068	4068	4068
Габаритная высота - кабина Comfort Cab	мм	2480	2480	2530	2530	2530
Макс. дорожный просвет	мм	475	475	475	475	475
Колесная база	мм	2319	2319	2319	2319	2319

<b>Масса</b>		207 Vario	208 Vario	209 Vario	210 Vario	211 Vario
Масса трактора (базовая модель с кабиной - полные баки, без водителя)	кг	3830.0	3870.0	3950.0	3950.0	4010.0
Макс. разрешенная общая масса	кг	7000.0	7000.0	7000.0	7000.0	7000.0
Макс. нагрузка на фаркол прицепа	кг	2000.0	2000.0	2000.0	2000.0	2000.0



# FENDT

It's Fendt. Потому что мы разбираемся в сельском хозяйстве.



[www.fendt.com](http://www.fendt.com)

AGCO GmbH – Fendt-Marketing  
87616 Marktobendorf, Германия

 **AGCO**  
Your Agriculture Company

Fendt - всемирная торговая марка компании AGCO.  
Все данные, касающиеся комплектности поставки, внешнего вида, технических характеристик, габаритных размеров, массы, расхода топлива и эксплуатационных затрат соответствует информации, актуальной на момент публикации. К моменту приобретения изделия информация может измениться. Обслуживающий вас дилер Fendt будет рад проинформировать вас о других вариантах шин. Фото навесного оборудования может отличаться от моделей, представленных в конкретной стране.